

B&C Sizeguide

Halv bryst (1 - Half Chest)

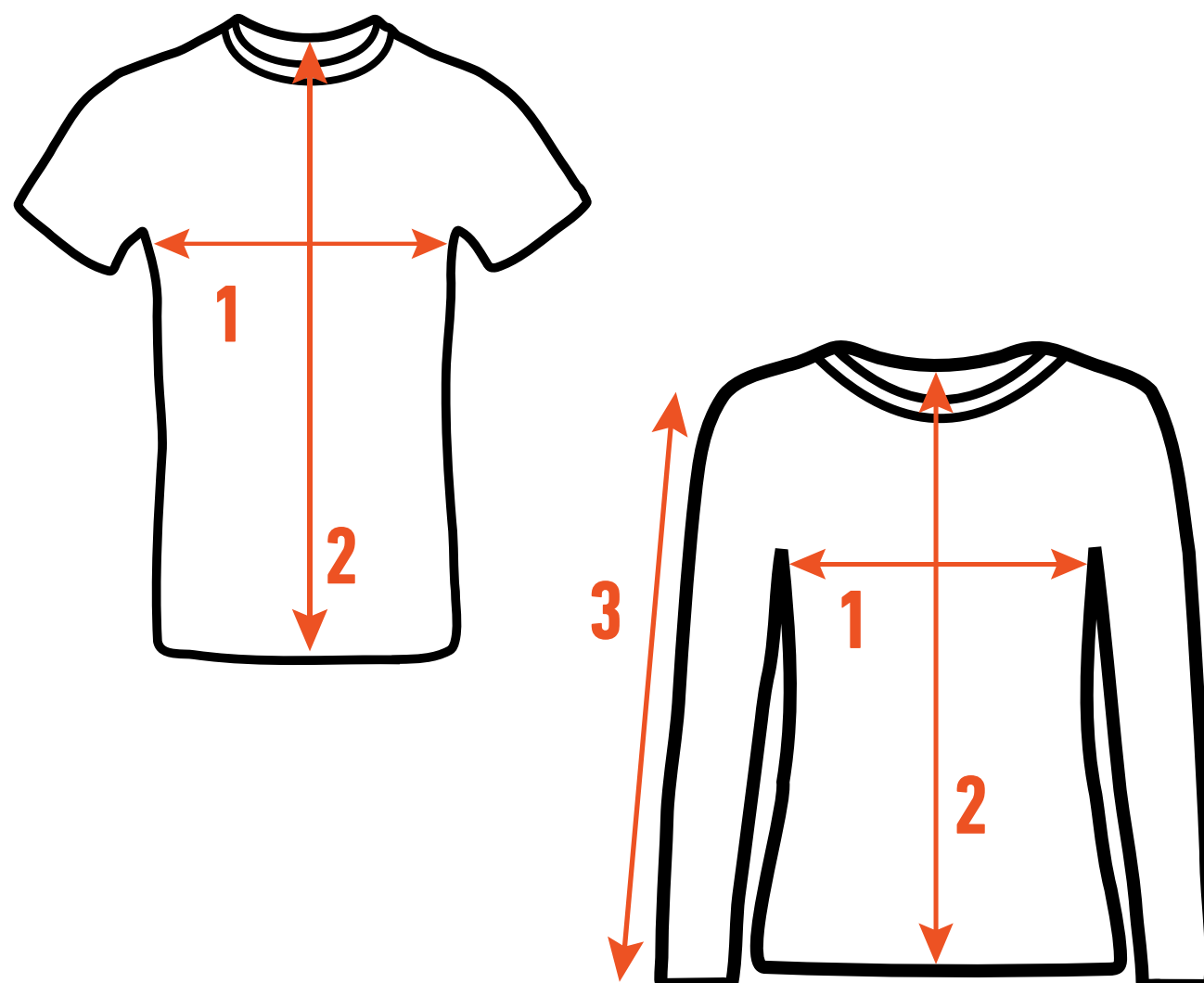
Mål 2,5 cm under ærmegabet fra side til side. Indsæt din pegefinger mellem målebåndet og din krop for at tillade let pasform.

Kropslængde (2 - Body Length)

Mål fra toppen af din krave til lige over taljen.

Ærmelængde (3 - Sleeve Length)

Mål fra ærmemanchetten til skuldersyningen i en strækt arm.



Herre

T-shirt									
Størrelse	XS	S	M	L	XL	2XL	3XL	4XL	5XL
Halv Bryst	47 cm	50 cm	53 cm	56 cm	59 cm	62 cm	65 cm	70 cm	75 cm
Kropslængde	68 cm	70 cm	72 cm	74 cm	76 cm	78 cm	80 cm	82 cm	84 cm

Sweatshirt							
Størrelse	XS	S	M	L	XL	2XL	3XL
Halv Bryst	-	53 cm	56,5 cm	60 cm	63,5 cm	67 cm	70,5 cm
Kropslængde	-	66 cm	68 cm	70cm	72 cm	74 cm	76 cm
Ærmelængde	-	62,5 cm	63,5 cm	64,5 cm	65,5 cm	66,5 cm	67,5 cm

Dame

Overdel							
Størrelse	XS	S	M	L	XL	XXL	3XL
Halv Bryst (1 - Bust)	41 cm	44 cm	47 cm	50 cm	53 cm	56 cm	59 cm
Talje (2 - Waist)	58 cm	60 cm	62 cm	64 cm	66 cm	68 cm	70 cm

Børn

Størrelse	1/2	3/4	5/6	7/8	9/11	12/14
Halv Bryst	30 cm	33 cm	36 cm	39 cm	42 cm	45 cm
Kropslængde	40 cm	43 cm	46 cm	51 cm	56 cm	63 cm